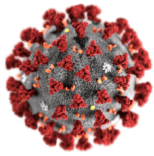


# CORONAVIRUS EN EL TRABAJO



## ¿QUÉ ES CORONAVIRUS?

El Coronavirus 2019 (COVID-19) es un nuevo virus de cepa que no se ha identificado antes en humanos. Puede parecerse a los síntomas del resfriado común inicialmente, pero puede escalar a una enfermedad respiratoria más grave.

## ¿QUÉ TAN EXPUESTOS ESTAMOS?

Las enfermedades infecciosas, como el COVID-19, se transmiten más comúnmente de una persona infectada a otras. Un número alarmante de casos ha sido confirmado en los Estados Unidos, por lo tanto, la mayoría de los trabajadores aquí están expuestos a este virus.



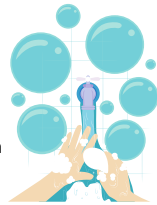
## IMPACTO A LXS TRABAJADORXS

Los trabajadores están en el epicentro de los esfuerzos para proteger y servir al público. Algunas ocupaciones, como la atención médica y el personal de emergencias, tienen un riesgo extremo de infección. Pero todos lxs trabajadorxs (transporte, cuidadores, limpieza, y comercio, entre otrxs) tienen un riesgo elevado de infección y necesitan protección.



## ¡PROTEGIÉNDONOS!

- Evite el contacto cercano con personas enfermas
- Mientras esté enfermx, limite el contacto con lxs demás tanto como sea posible. Quédate en casa si estás enfermo
- Cúbrase la nariz y la boca cuando tosa o estornude. Evite tocarse los ojos, la nariz y la boca con las manos sin lavar; los gérmenes se propagan de esta manera
- Limpiar y desinfectar superficies y objetos que puedan estar contaminados con gérmenes.
- Lávese las manos con frecuencia con agua y jabón durante al menos 20 segundos. Si no hay agua y jabón disponibles, use un desinfectante para manos a base de alcohol con al menos 60% de alcohol.



## DERECHO A LA SALUD EN EL TRABAJO

Su empleador es responsable de proporcionar (1) capacitación sobre rutas de exposición y medidas de protección y (2) equipo de protección personal relevante, así como también (3) el mantenimiento de registros de los trabajadores que sospechan exposición e infección relacionadas con el trabajo.



## DISCRIMINACIÓN EN EL TRABAJO

Es ilegal que un trabajador sea discriminado por su raza, origen étnico, o nacionalidad. Tenga cuidado con la información inexacta, caracterización racial y otras acciones no relacionadas con la prevención basada en evidencia.



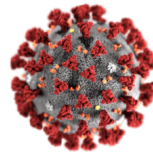
**TODXS TENEMOS DERECHO A UN LUGAR DE TRABAJO SEGURO Y SALUDABLE**

PARA MÁS INFORMACIÓN VISITA  
[WWW.NATIONALCOSH.ORG](http://WWW.NATIONALCOSH.ORG)

Comparte esta infografía. Siguenos @nationalcosh.



# CORONAVIRUS EN EL TRABAJO



## ¿QUÉ ES CORONAVIRUS?

El Coronavirus 2019 (COVID-19) es un nuevo virus de cepa que no se ha identificado antes en humanos. Puede parecerse a los síntomas del resfriado común inicialmente, pero puede escalar a una enfermedad respiratoria más grave.

## ¿QUÉ TAN EXPUESTOS ESTAMOS?

Las enfermedades infecciosas, como el COVID-19, se transmiten más comúnmente de una persona infectada a otras. Un número alarmante de casos ha sido confirmado en los Estados Unidos, por lo tanto, la mayoría de los trabajadores aquí están expuestos a este virus.



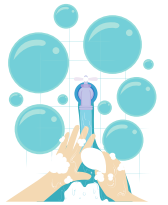
## IMPACTO A LXS TRABAJADORXS

Los trabajadores están en el epicentro de los esfuerzos para proteger y servir al público. Algunas ocupaciones, como la atención médica y el personal de emergencias, tienen un riesgo extremo de infección. Pero todos lxs trabajadorxs (transporte, cuidadores, limpieza, y comercio, entre otrxs) tienen un riesgo elevado de infección y necesitan protección.



## ¡PROTEGIÉNDONOS!

- Evite el contacto cercano con personas enfermas
- Mientras esté enfermx, limite el contacto con lxs demás tanto como sea posible. Quédate en casa si estás enfermo
- Cúbrase la nariz y la boca cuando tosa o estornude. Evite tocarse los ojos, la nariz y la boca con las manos sin lavar; los gérmenes se propagan de esta manera
- Limpiar y desinfectar superficies y objetos que puedan estar contaminados con gérmenes.
- Lávese las manos con frecuencia con agua y jabón durante al menos 20 segundos. Si no hay agua y jabón disponibles, use un desinfectante para manos a base de alcohol con al menos 60% de alcohol.



## DERECHO A LA SALUD EN EL TRABAJO

Su empleador es responsable de proporcionar (1) capacitación sobre rutas de exposición y medidas de protección y (2) equipo de protección personal relevante, así como también (3) el mantenimiento de registros de los trabajadores que sospechan exposición e infección relacionadas con el trabajo.



## DISCRIMINACIÓN EN EL TRABAJO

Es ilegal que un trabajador sea discriminado por su raza, origen étnico, o nacionalidad. Tenga cuidado con la información inexacta, caracterización racial y otras acciones no relacionadas con la prevención basada en evidencia.



**TODXS TENEMOS DERECHO A UN LUGAR DE TRABAJO SEGURO Y SALUDABLE**

PARA MÁS INFORMACIÓN VISITA  
[WWW.NATIONALCOSH.ORG](http://WWW.NATIONALCOSH.ORG)

Comparte esta infografía. Siguenos @nationalcosh.

